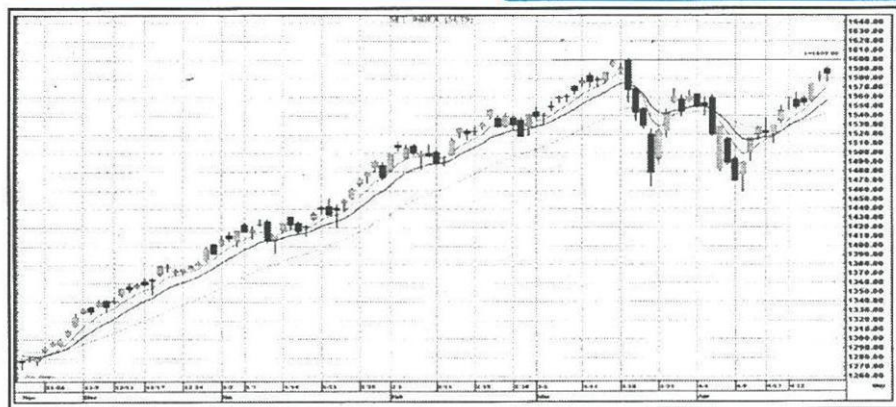


Technical Analysis



ปิด 1,584.93 จุด +2.00 จุด (+0.13%) มูลค่าการซื้อขาย (au.) 49,258
แนวโน้ม :

ดัชนีผันผวนพอสมควรจากแรงขายทำกำไรที่มีเข้ามาต่อเนื่อง แต่ดัชนีก็ยังสามารถเอาตัวรอดด้วยการปิดบวกเล็กน้อย หลังหุ้นพลังงานดีดตัวขึ้น ซึ่งทำให้ดัชนียังอยู่ในทิศทางขึ้นไปทดสอบแนวต้าน 1,600 จุด

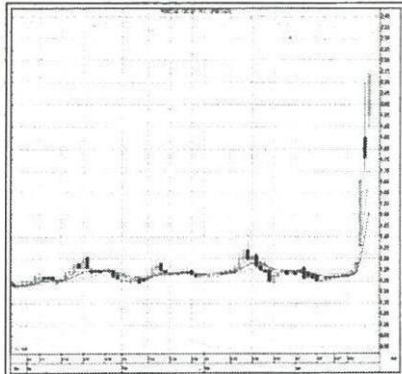
สัญญาณบวกรจาก MACD และ RSI ยังคงเหมือนเดิม ขณะที่ดัชนีสามารถทำยอดสูงต่อเนื่อง และยังไม่ปรากฏถึงสัญญาณการเปลี่ยนแปลงในด้านลบใดๆ ที่ชัดเจน ซึ่งหมายถึงดัชนีจะยังมีเป้าหมายไปที่ 1,600 จุด และถ้าผ่านได้สำเร็จ แนวโน้ม Sideways Up จะมีขนาดใหญ่มาก โดยมีเป้าหมายที่ 1,650 จุด

อย่างไรก็ตามค่าเงินบาทแข็งก็ไม่ควรไม่มองข้าม เพราะจะมีผลต่อดัชนีอย่างมากทั้งฝั่งขาขึ้นและขาลง หากมีมาตรการที่จะทำให้ค่าเงินบาทอ่อนตัวลงเกิดขึ้น

ดัชนียังถูกคาดว่าจะไปได้ถึง 1,600 จุด แต่ยังคงเน้นเลือกซื้อเป็นรายตัวต่อไป พร้อมแบ่งขายทำกำไรบางส่วน เพื่อปกป้องกำไรไว้ก่อน

แนะนำ : เลือกซื้อเป็นรายตัว

แนวรับ : 1,570 / 1,550 จุด แนวต้าน : 1,587 / 1,600 จุด



PRECHA

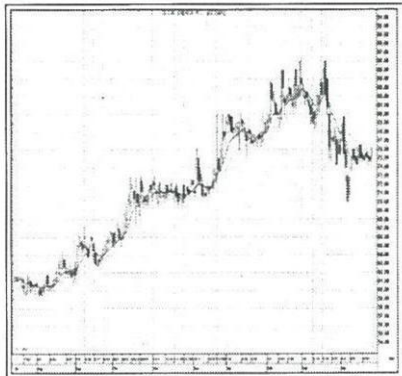
ปิด 2.14 บาท +0.38 บาท (+21.59%)

ราคาดีดตัวขึ้นแรง 3 วันต่อเนื่อง และยังมีโอกาสไปได้ต่อ แต่ก็ถือว่าเป็นความเสี่ยงที่จะปรับตัวลงแรงเช่นกันเพราะขณะนี้ราคาเกิด Overbought ที่รุนแรง และอยู่ไกลจากเส้น BB Top จึงมองว่าเป็นจังหวะขาย

คำแนะนำ : ขาย

แนวรับ : 1.80 / 1.52 บาท

แนวต้าน : 2.30 บาท



GLOW

ปิด 76 บาท +1.25 บาท (+1.67%)

ราคาเคลื่อนไหวซิกแซกมาระยะหนึ่ง โดยดูเหมือนว่ากำลังฟอร์มตัวเพื่อเตรียมปรับตัวขึ้น ซึ่งขณะนี้สัญญาณเทคนิคถือว่าเป็นบวก และหนุนต่อการปรับตัวขึ้น โดยมีแนวต้านสำคัญ 80 บาท

คำแนะนำ : ซื้อถึงกำไร

แนวรับ : 74.25 / 70 บาท

แนวต้าน : 80 / 86 บาท



SF

ปิด 9.05 บาท +0.05 บาท (+0.56%)

ราคาเริ่มให้แนวโน้มที่จะปรับตัวขึ้น หลังยืนเหนือเส้น EMA 25 วันได้ ขณะที่ MACD มีความเป็นไปได้ที่จะเกิดสัญญาณ Golden Cross ซึ่งจะกลายเป็นสัญญาณซื้อที่จะทำให้การปรับตัวขึ้นดูแข็งแกร่ง

คำแนะนำ : ซื้อถึงกำไร

แนวรับ : 8.75 / 8.10 บาท

แนวต้าน : 9.60 / 10.40 บาท

หมายเหตุ : บริษัทหลักทรัพย์ เคที ซีเอ็มโก้ จำกัด เป็นบริษัทที่เกิดจากการร่วมทุนระหว่างธนาคารกรุงไทย และบริษัทหลักทรัพย์ซีเอ็มโก้